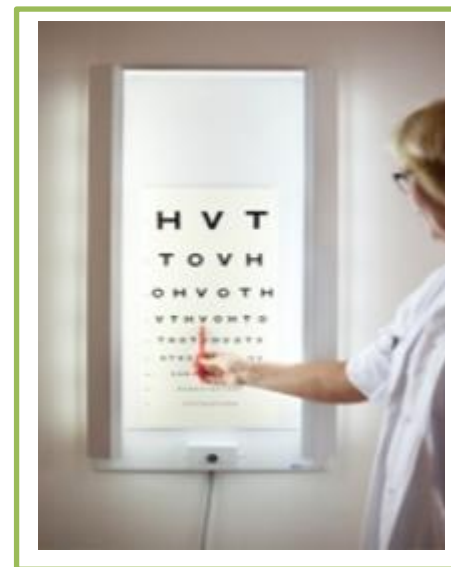
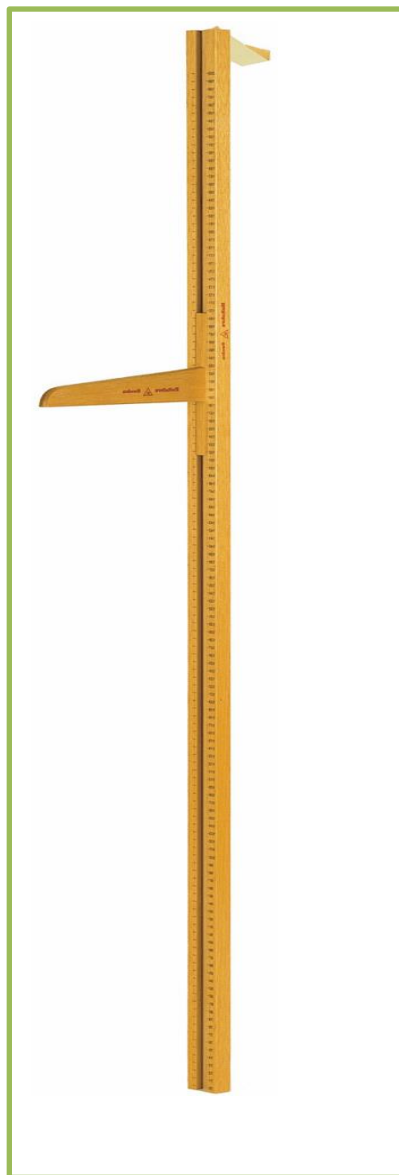
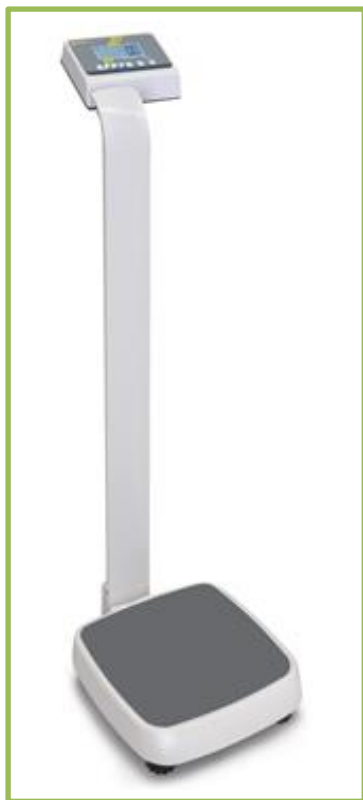
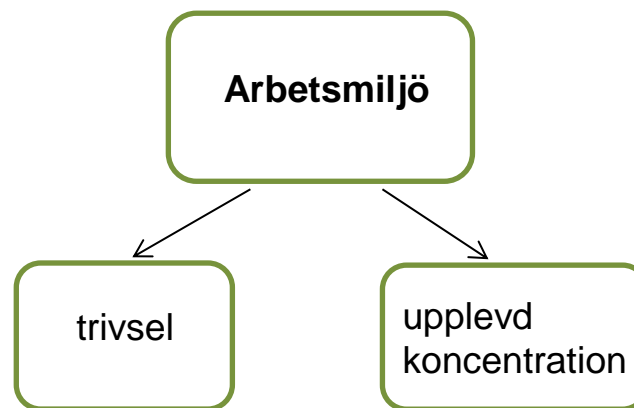


- Samtalet ska vara hälsofrämjande och elevcentrerat
- Berätta för elev och vårdnadshavare vad som erbjuds vid hälsosamtalet
- Följ upp informationen på inlämnad hälsouppgift
- Bedöm elevens tillväxt och syn —→ dokumentera resultatet i elevens journal
- Är audiometri utförd innan hälsobesöket? Återkopplat till vårdnadshavare angående resultat?
- Läs mer i e-handboken under aktuellt ämne
- Uppmuntra alltid hälsofrämjande val, även små steg ger stora förändringar





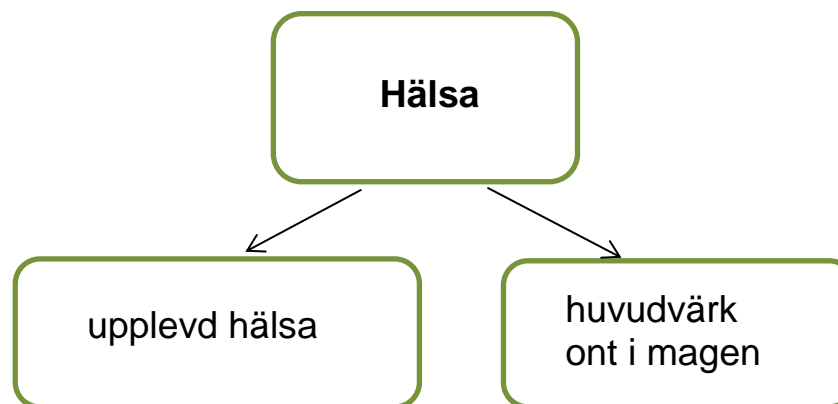
Samtal kring svar i elevhälsoenkäten

Var uppmärksam på följande i hälsosamtalet

- *Klimatet i klassen*
- *Elevers kamratsituation*
- *Något som behöver förmedlas till skolans trygghetsteam*

Återkoppling kan ske till EHT på klassnivå med statistik från ProReNata



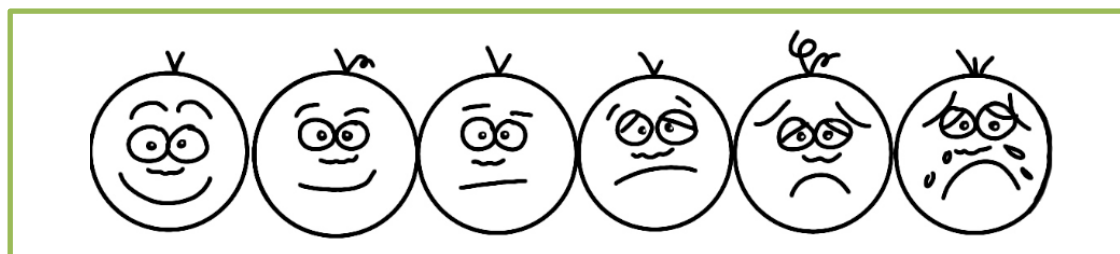


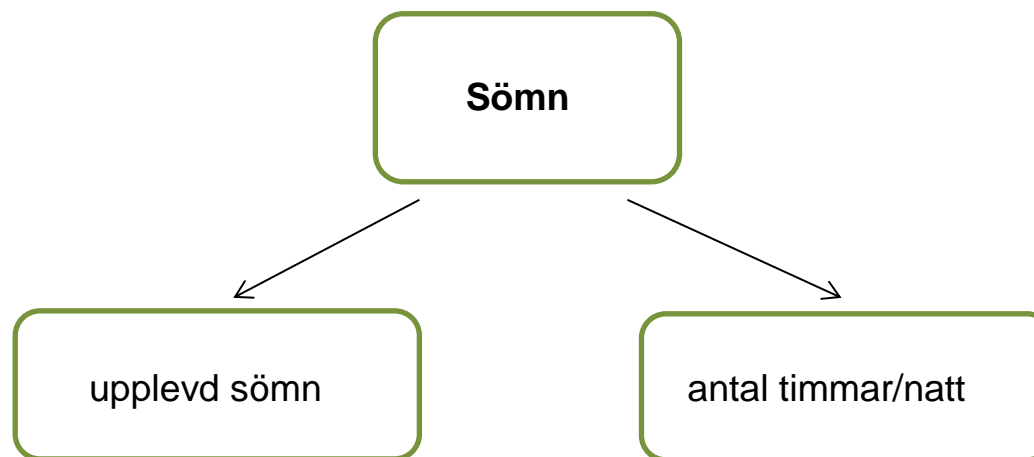
Samtal kring svar i elevhälsoenkäten

Var uppmärksam på följande i hälsosamtalet

- *Huvudvärk och ont i magen hos eleven*
- *Tecken på allergier*
- *Enures*
- *Aktuell läkarkontakt*

Återkoppling kan ske till EHT på klassnivå med statistik från ProReNata



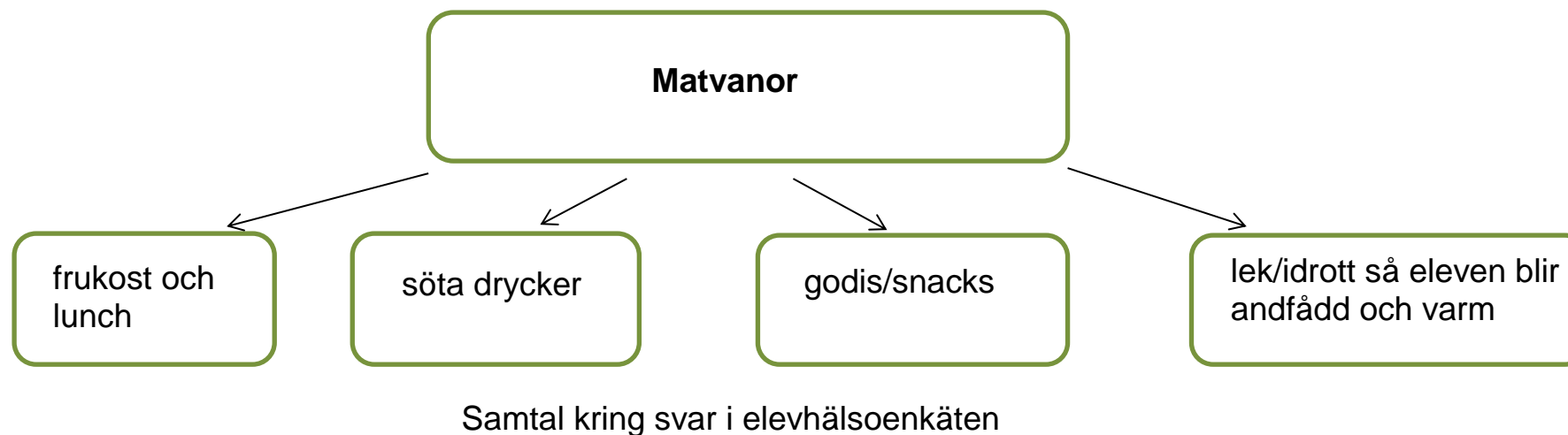


Samtal kring svar i elevhälsoenkäten

Var uppmärksam på följande i hälsosamtalet

- *Elevens kvälls- och insomningsrutiner*
- *Om eleven är piggt under dagtid*





Var uppmärksam på följande i hälsosamtalet

- *Elevens förhållande till kost och fysisk aktivitet*
- *Övervikt/undervikt*
- *Måltidsordning*
- *Vårdnadshavare och elev motiverad till livsstilsförändring*
- *Elev med ISO-BMI över 25 ska erbjudas uppföljande besök hos skolläkaren*



Fritid

Samtal kring svar i elevhälsoenkäten

Var uppmärksam på följande i hälsosamtalet

- *Fritidsaktivitet*
- *Skärmtid*
- *Finns ekonomiska förutsättningar att eleven kan ha fritidsaktivitet?*
Hos Majblommeföreningen kan bidrag sökas för barn där behov finns. Se Majblommekriterier i E-handbok.



Information till vårdnadshavare

- Informera om aktuellt basprogram
- Genomgång av barnets vaccinationsstatus
- Ge muntlig och skriftlig information om luskamning och lusbehandling
- Visa elevens tillväxtkurva och sammanfatta hälsobesöket. Eventuell uppföljning?
- Frågor från vårdnadshavaren?



Välkommen!