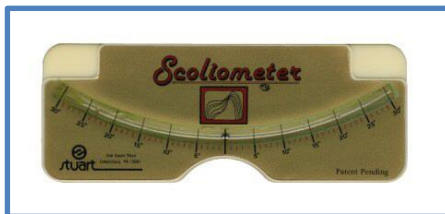
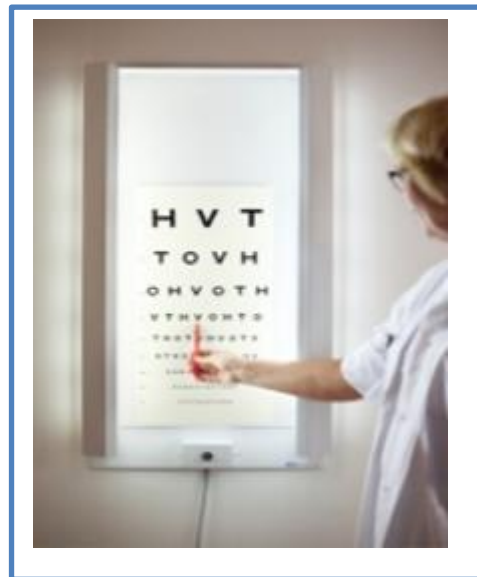
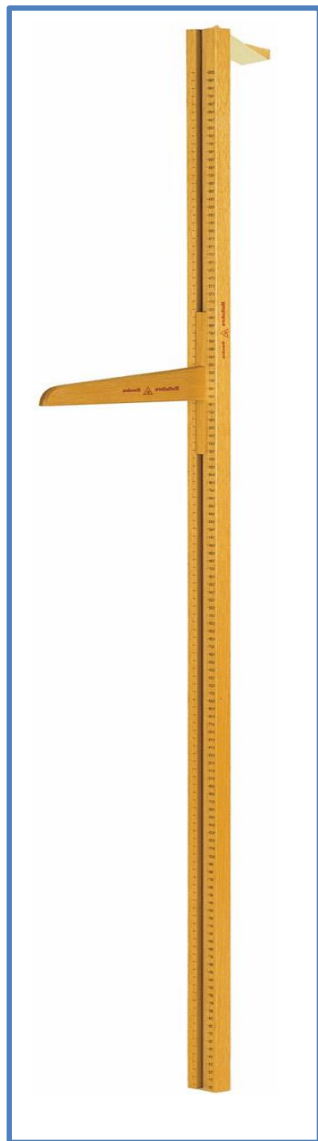
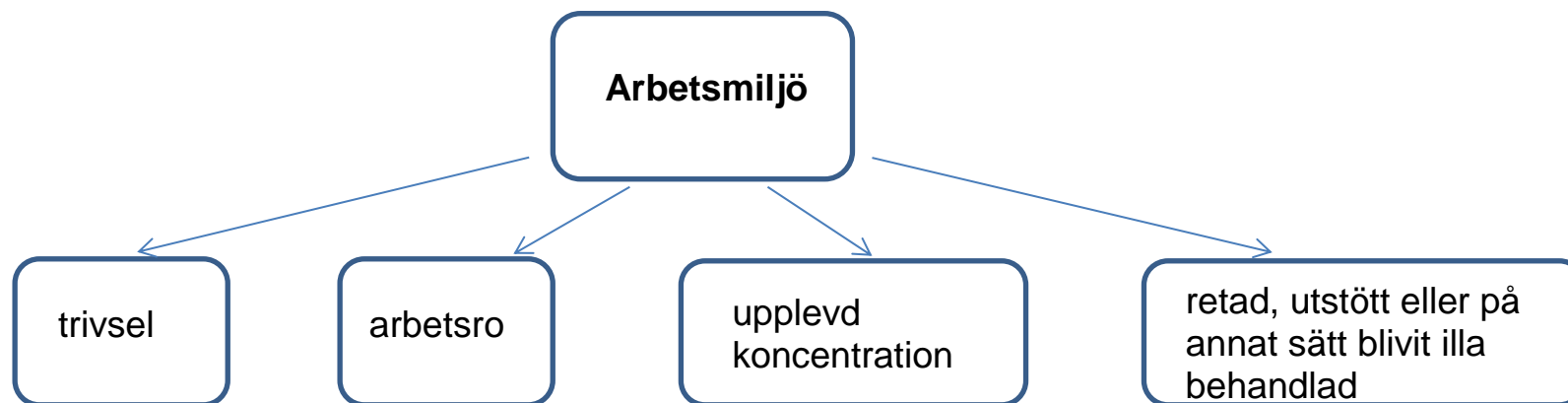


- Samtalet ska vara hälsofrämjande och elevcentrerat
- Berätta för eleven vad som erbjuds vid hälsosamtalet
- Följ upp informationen på inlämnad hälsouppgift
- Bedöm elevens tillväxt och rygg →
- Flickor – menarche? Pubertetstecken? → dokumentera resultatet i elevens journal
- Synundersökning vid behov →
- Läs mer i e-handboken under aktuellt ämne
- Uppmuntra alltid hälsofrämjande val, även små steg ger stora förändringar





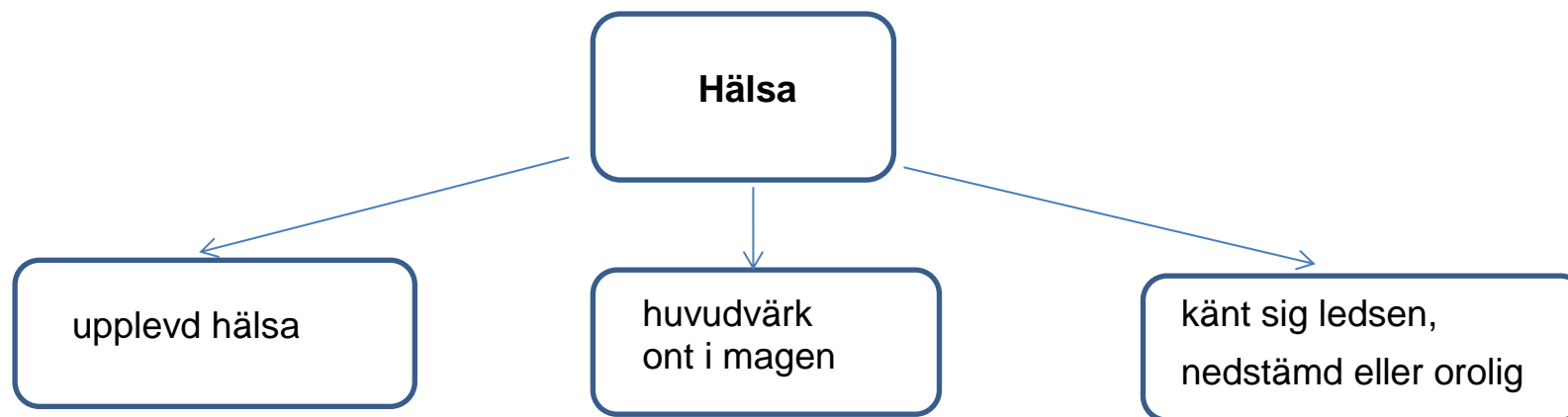
Samtal kring svar i elevhälsoenkäten

Var uppmärksam på följande i hälsosamtalet

- *Klimatet i klassen*
- *Skillnad arbetsro/koncentration mellan ämnen*
- *Något som behöver förmedlas till skolans trygghetsteam*

Återkoppling kan ske till EHT på klassnivå med statistik från ProReNata



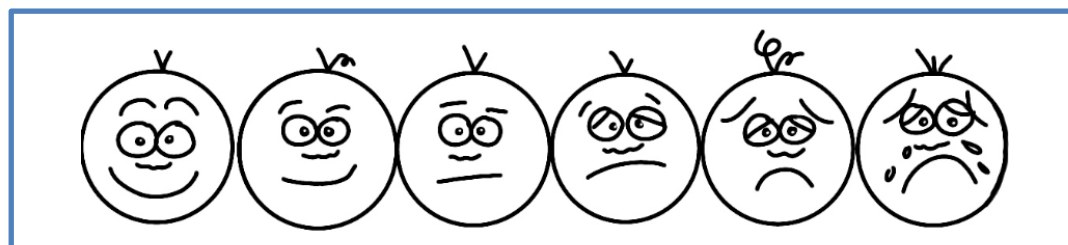


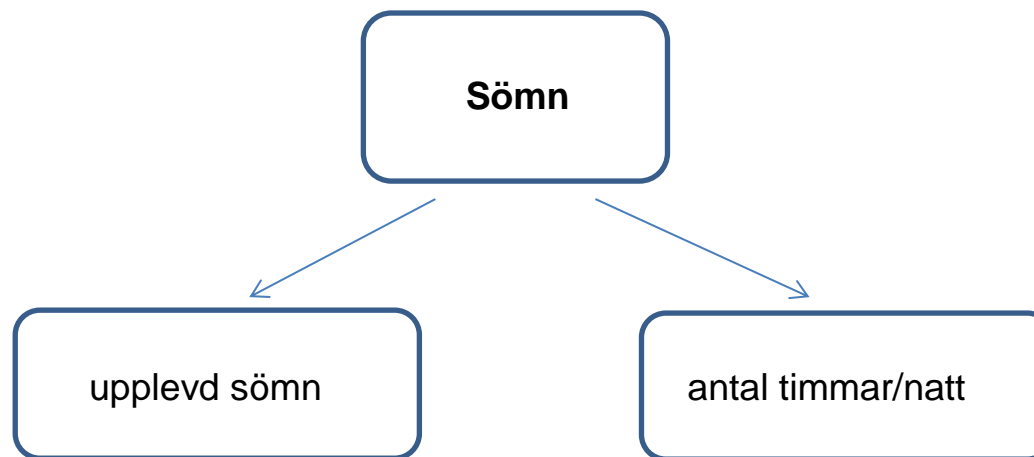
Samtal kring svar i elevhälsoenkäten

Var uppmärksam på följande i hälsosamtalet

- *Huvudvärk och ont i magen hos eleven*
- *Nedstämdhet eller oro*
- *Aktuell läkarkontakt*
- *Vuxen att prata med*
- *Tips till eleven vid behov: www.snorkel.se*

Återkoppling kan ske till EHT på klassnivå med statistik från ProReNata

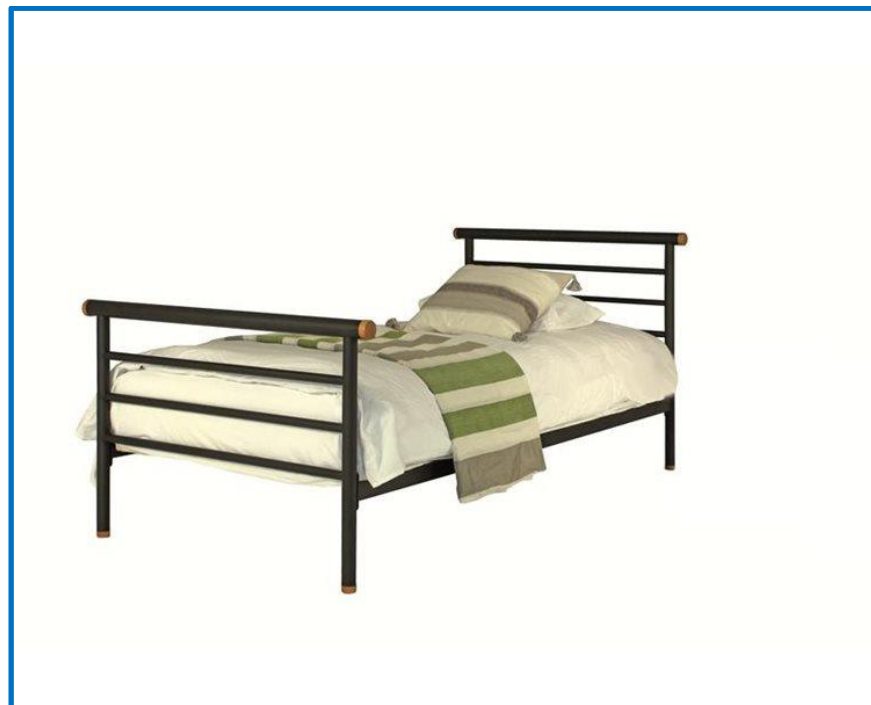


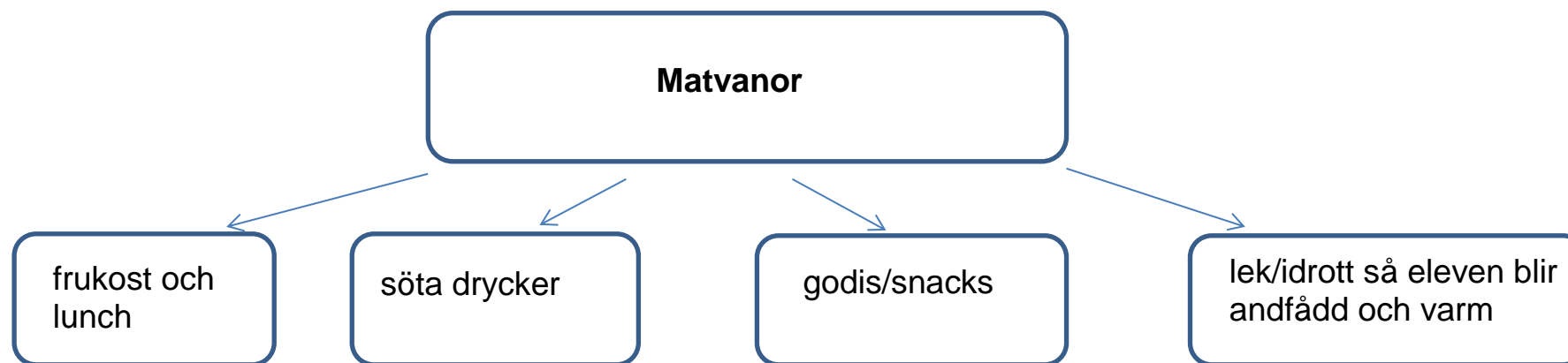


Samtal kring svar i elevhälsoenkäten

Var uppmärksam på följande i hälsosamtalet

- *Kvälls- och insomningsrutiner*
- *Tider för läggning och uppstigning*
- *Om eleven är pigg under dagtid*
- *Mobilanvändning*

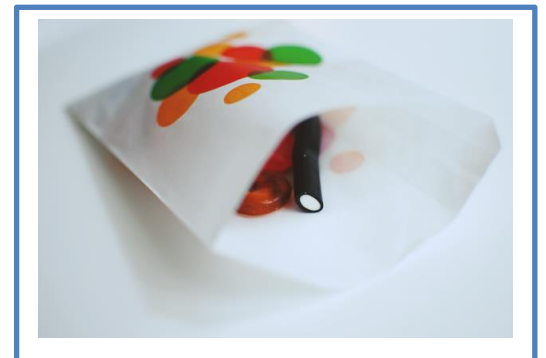




Samtal kring svar i elevhälsoenkäten

Var uppmärksam på följande i hälsosamtalet

- *Elevens förhållande till kost och fysisk aktivitet*
- *Övervikt/undervikt*
- *Måltidsordning*
- *Motiverad till livsstilsförändring*



Fritid

Samtal kring svar i elevhälsoenkäten

Var uppmärksam på följande i hälsosamtalet

- *Fritidsaktivitet*
- *Skärmtid*
- *Ekonomiska förutsättningar för fritidsaktivitet*

Hos Majblommeföreningen kan bidrag sökas för barn där behov finns. Se Majblommekriterier i E-handbok.



Välkommen!